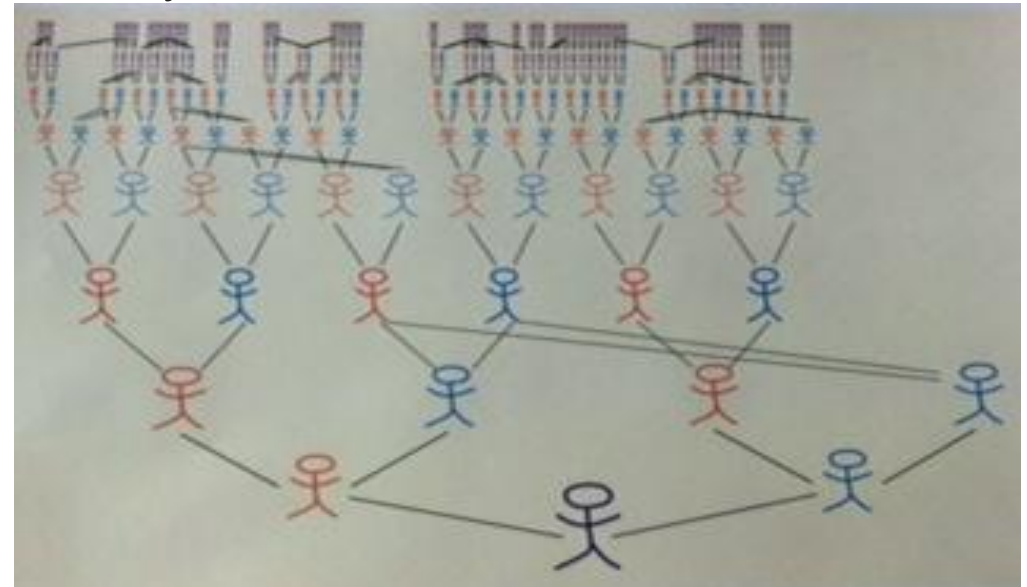


Susanna Manrubia Genes y genealogías: mitos y realidades sobre nuestra herencia



Susanna Manrubia (Barcelona, 1969) es doctora en Ciencias por la Universitat Politècnica de Catalunya. Tras varios años en diversos institutos de la Sociedad Max Planck en Alemania trabajó durante más de una década en el Centro de Astrobiología (INTA-CSIC). Actualmente es Investigadora en el Centro Nacional de Biotecnología (CSIC), donde dirige el Grupo de Sistemas Evolutivos. Su investigación se centra en el desarrollo de modelos teóricos y computacionales sobre evolución de poblaciones moleculares, especialmente en virus y secuencias de RNA. También se interesa por la emergencia de patrones culturales y el comportamiento social colectivo. Ha dirigido numerosos proyectos de investigación y publicado más de un centenar de artículos en revistas científicas. Es autora de varios libros, incluido el premiado "Genes y genealogías. Sobre nuestra herencia cultural y biológica" y posee amplia experiencia en divulgación de la ciencia.



El legado de Darwin se extiende más allá de la Biología. Procesos de herencia análogos a los que transmiten la memoria de nuestro origen biológico operan en nuestro *pedigree* cultural. Son ejemplos nuestros apellidos, el árbol de nuestros ancestros o la lengua que hablamos. Nuestros padres nos han dado nombre y nos han legado los apellidos que dicen quién somos. Una multitud de antepasados ha cruzado sus genes para producir los que cada uno de nosotros tenemos. Pero si comparamos los árboles genealógicos de dos individuos coetáneos descubrimos que, al remontarnos a un tiempo no muy lejano, resultan idénticos. No somos muy distintos en cuanto a genealogía; sin embargo, las diferentes maneras en que pueden combinarse los genes son tantas que generan una enorme variabilidad individual. En este contexto nos preguntamos, ¿cómo de importante es nuestro legado genético? ¿Hasta qué punto nos condiciona? En esta charla revisaremos datos sobre nuestras características culturales y biológicas, con la intención de comprender cómo aparecen algunas regularidades y, a la vez, deshacer algunos mitos sobre la relevancia de la herencia.